

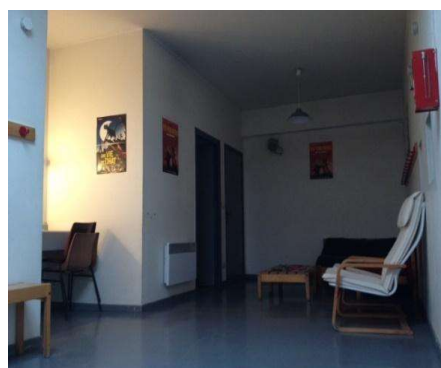
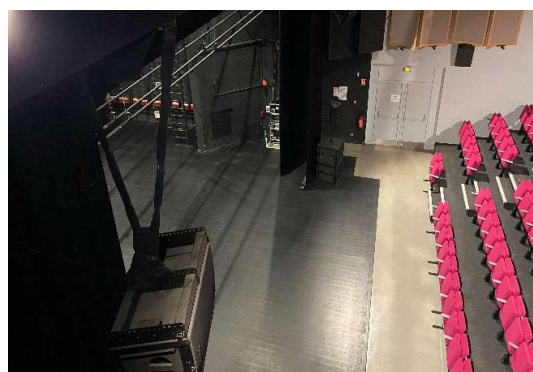
La Barbacane

Scène conventionnée d'intérêt national

Art en territoire - musique

Place du 8 mai 1945 - 78650 Beynes

FICHE TECHNIQUE



Régisseur Général :
Jean-Claude CHAUVIN
06 31 26 93 36
regieg@labarbacane.fr

Régisseur Vie Territoriale :
en cours de recrutement
09 78 03 82 14
technique@labarbacane.fr

▪ **Jauge** : 308 places en gradin / 401 debout (gradin rétractable)
Attention, si régie en salle, 16 sièges en moins, jauge 292 places

PLATEAU

▪ Surface de jeu :

- **Mur à mur : 15,5 m** (attention 12 m au niveau du manteau en dur)
- **Profondeur : 10,5 m** : 1,5 m devant le rideau (proscénium), 8 m entre rideaux avant et arrière, circulation 1 m au lointain derrière rideau
- **Ouverture : 10 m**
- **Hauteur sous lambrequin fixe : 5,40 m**
- **Dégagements : 2 m** de chaque côté
- **Attention ! : Manteau en dur au milieu du plateau, ouverture 12 m hauteur 5.20 m**

- Scène de plain-pied (au même niveau que le 1er rang) en parquet noir
- Le 1er rang de gradin débute à 4 m environ du rideau de scène

- Accès loges/plateau : par escalier au lointain jardin
- Accès plateau : à jardin
- Accès décor : au lointain, de plein pied

▪ Machinerie/accroche :

- 1 passerelle de face (H : 7m) angle 35°
- 16 porteuses électriques au plateau (charge maxi 250 kg) (H max : 7m) entraînées par un moteur unique

▪ Rideaux :

- Rideau de fond de scène noir en 2 parties : commande manuelle jardin (Habituellement sur perche 14, déplaçable)
- Rideau avant-scène noir : commande manuelle jardin (non déplaçable)
- Frise du cadre à hauteur fixe : 5,30 m
- Pendrillons : 10 pendrillons 6,60 m x 3 m (accroche directe sur perches, habituellement sur les perches 3, 5, 9 ou 10)
- Frises : 3 frises plates de 14m x 1.20m et 1 de 14m x 2m (accroche directe sur perches)

▪ Cyclo :

- Ecran de projection de face et rétro en PVC blanc 11 m x 6,55 m avec tubes de lestage

▪ Tapis de danse :

- 1 jeu de 8 rouleaux de 1,5 m x 10 m (12 m x 10 m)
- 25 pains de fonte 12kg + 4 gueuses de 10kg

▪ Informations diverses :

- Espace intégré, pas de DI.
- Pas de quai de déchargement, attention aux camions sans hayon avec des lourdes charges car absence de moyens de manutention.
- Les horaires habituels sont les suivants :
Montage / répétition : 9h-13h / 14h-18h
Montage / représentation / Démontage : 10h-13h / 14h-19h / 20h-24h
- Du fait des séances Cinéma, une vigilance sera apportée sur les implantations de manière à favoriser cette co-activité autant que possible.

LUMIERE

- Pupitre lumière: **CONGO KID 512 circuits v 8.0.0**
- **Gradateurs** : armoire RVE 54 x 3 KW
- **2 Splitter/booster DMX** : BOTEX 6 sorties 5/3 points
- **Machine à fumée/brouillard**: LOOK Unique 2

- **PC 1 KW:**
 - 28 Juliat
 - 12 Scénilux
 - 6 Crémer
- **8 PC 2 KW** Juliat
- **PC 500W**
 - 2 Scénilux
 - 15 Adb
- **Découpes:**
 - 4 Juliat 613SX 28°/54°
 - 11 Juliat 614SX 15°/38°
 - 8 Juliat 614S 13°/42°
 - 2 Juliat 713SX
 - 6 Juliat 714SX

- **38 PAR64 1KW** (CP 60, CP 61, CP 62)
- **2 B.T.** 250W Scénilux
- **6 Horiziodes** asymétriques 1KW ADB ACP1001
- **8 rampes T10** DMX OXO Funstrip 750w
- **6 Blinders** DTS 2x650w
- **4 F1** (PAR36 30W)
- **12 PAR LED** RGBW 25° NICOLS 18x10w
- **10 PARKOLOR 120 HD LED** STARWAY
- **8 lyres** STARWAY

- 8 pieds à crémaillère + 4 pieds Manfrotto (hauteur 3 m) + petits pieds + 6 barres de couplage
- 8 échelles de projecteurs (barres horizontales à 78, 150, 220 cm)
- 20 platine de sol

- **Informations diverses :**
 - Les gélâtines seront apportées par les compagnies, sauf quelques références de base Lee Filter.
 - Prévoir une feuille de patch circuits en amont en lien avec le régisseur Adjoint.

- **Réglage** : Nacelle, type « génie » AWP30S, hauteur max plateforme : 9m

SON

- **Diffusion façade:** ARCS WIFO en cluster + 4 SB18M + 2 X12 + amplis LA
- **Retours :** 10 X12 + 2 LA4X

- **Console son :**

Allen & Heath AVANTIS

SOUNDCRAFT SI IMPACT (32/14/2)

- **Périphériques :**

- 2 lecteurs de CD avec auto-pause

- **Micros :**

- 2 HF main type SM 58/PGX24
 - 2 kit QLX1D – W1185 pocket ou 87A
 - 5 SM 58
 - 2 Beta 58
 - 1 Sennheiser e835
 - 5 SM57
 - 2 Beta 57a
 - 2 E906
 - 3 Sennheiser e604
 - 1 Beta 52
 - 1 Beta 91
 - 1 MD 421
 - 1 MD 441
 - 2 M88 TG
 - 2 AT4041
 - 3 AKG C535EB
 - 2 AGK C414
 - 2 AKG C214
 - 4 KM 184
 - 5 Audio-Technica Atm33
 - 2 D.I. BSS AR133
 - 4 D.I. LA AUDIO
 - 1 D.I. RADIAL stéréo passive
 - 2 D.I. SAMSON Stéréo S.Direct Plus
-
- 5 Petits pieds micro perchettes noirs réglable.
 - 12 Grands pieds micro perchettes noirs réglables + 1 pied avec embase ronde
 - 5 Grands pieds argentés perchettes réglables.

- **Réseau Intercom**

filaire 6 postes

1 ensemble intercom HF Hollyland Solidcom M1 4 postes

LOGES

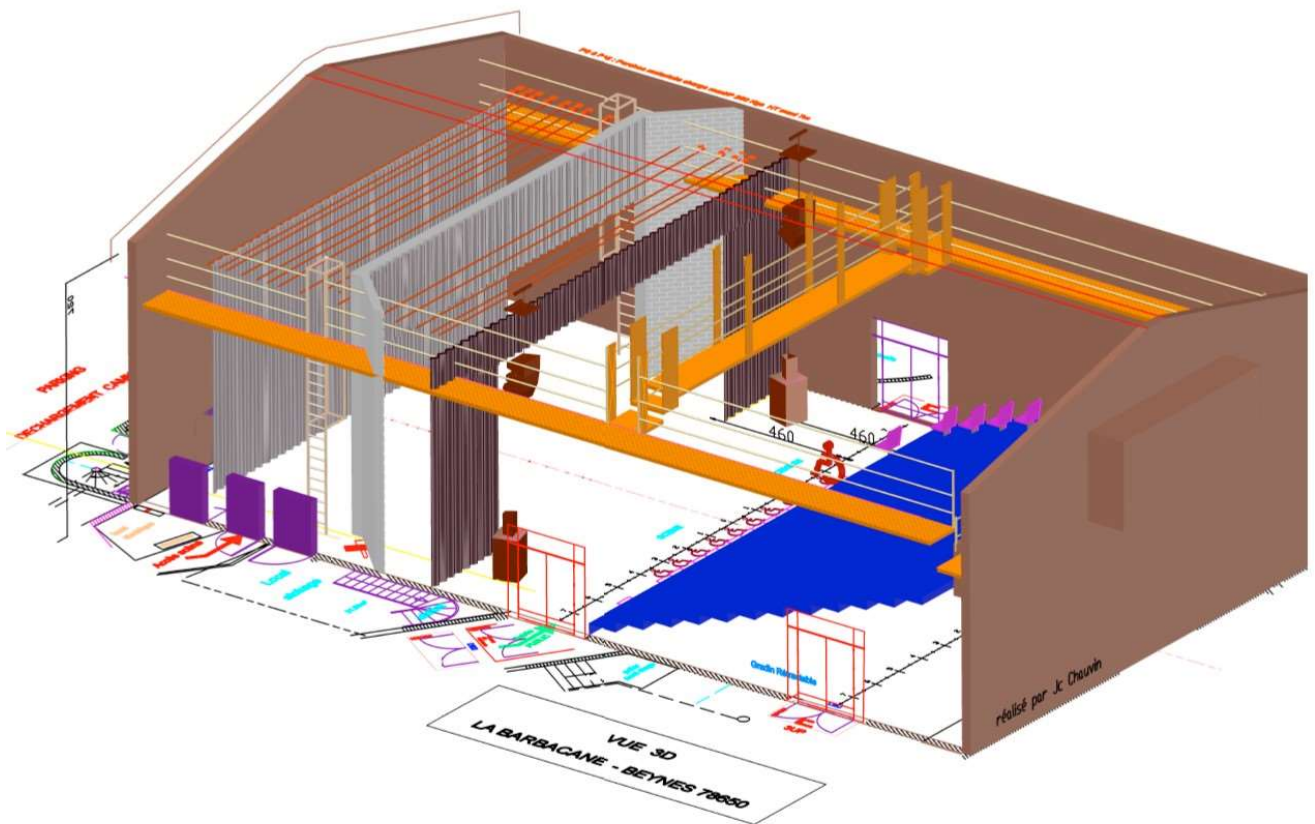
- **2 loges individuelles** : lavabo, miroir, penderie, douche
- **1 loge collective** : lavabo, miroir, wc

Toutes les loges sont au 1er étage, accès au plateau par escalier au fond de scène.
Nous disposons d'un fer et d'une table à repasser, **pas de lave-linge ni sèche-linge.**

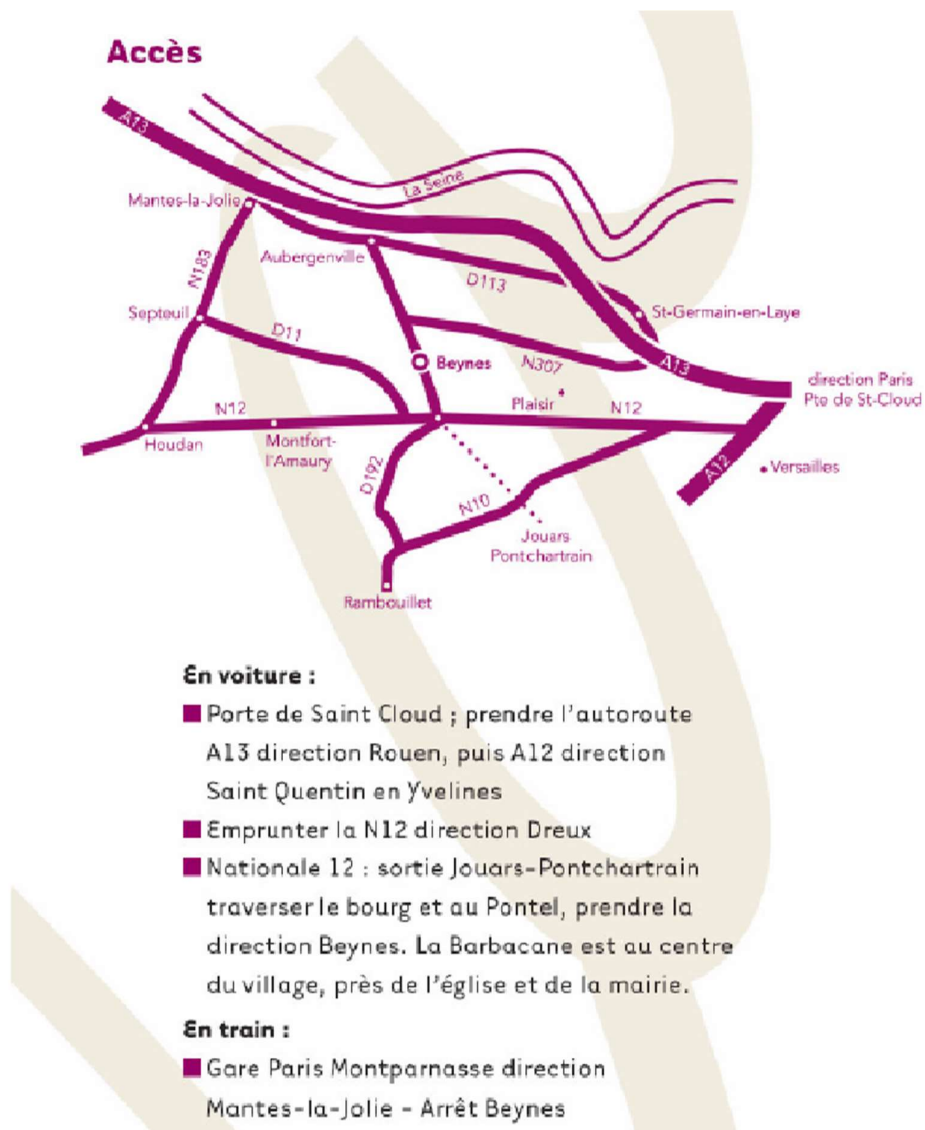
CINEMA

- Projecteur numérique 4k Christie
- Écran Transonore/perforé 10m de base / 6m de haut
- Système son dédié
- **Séances hebdomadaires**

VUE 3D



PLAN D'ACCES



Lien Google Maps: <https://goo.gl/maps/7PHjPAQS8d2NWyyC8>

La Barbacane

Scène conventionnée d'intérêt national

Art en territoire - Musique

Place du 8 mai 1945 - 78650 Beynes

Tel : 09 78 03 82 15